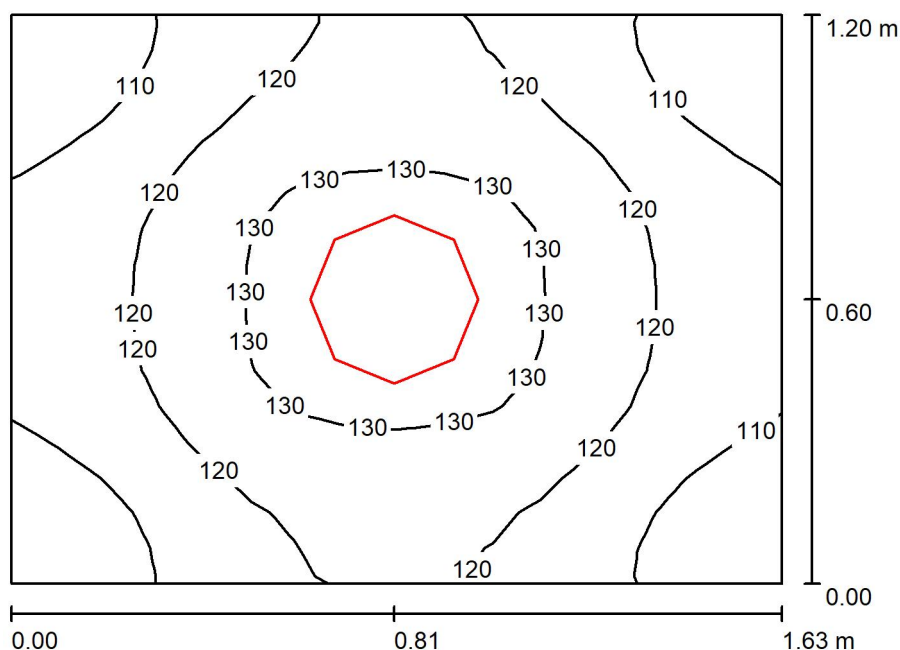




Edytor
Telefon
faks
e-Mail

Pomieszczenie 0/25 / Podsumowanie



Wysokość pomieszczenia: 3.120 m, Wysokość montażu: 3.120 m,
Współczynnik konserwacji: 0.77

Wartości Lux, Skala 1:16

| Powierzchnia | ρ [%] | E_m [lx] | E_{min} [lx] | E_{max} [lx] | E_{min} / E_m |
|-------------------|------------|------------|----------------|----------------|-----------------|
| Płaszczyzna pracy | / | 120 | 101 | 135 | 0.844 |
| Podłoga | 20 | 69 | 63 | 74 | 0.915 |
| Sufit | 70 | 83 | 56 | 119 | 0.667 |
| Ściany (4) | 50 | 113 | 28 | 396 | / |

Płaszczyzna pracy:

Wysokość: 0.850 m
Siatka: 16 x 16 Punkty
Margines: 0.000 m

Wykaz opraw

| Nr. | Ilość | Etykieta (Czynnik korekcyjny) | Φ (Oprawa) [lm] | Φ (Lampy) [lm] | P [W] |
|----------|-------|--|----------------------|---------------------|-------|
| 1 | 1 | LUXIONA TroII AM-NEW-LEDXXXI65 AMETYST NEW LED 2000LM PC E IP65 840 (1.000) | 1511 | 2089 | 13.0 |
| W sumie: | | | 1511 | 2089 | 13.0 |

Specyfikacja mocy przyłączeniowej: $6.65 \text{ W/m}^2 = 5.55 \text{ W/m}^2 / 100 \text{ lx}$ (Powierzchnia podstawowa: 1.96 m^2)